



フランジ付き段継ポール

コンパクトポール

自立型・側壁型に対応

風圧荷重に対応

1本の長さが
最長でも2m

従来よりも運送トラックが
小さくて済み、屋上階への運搬も
エレベータで可能です。



1本の重さが
約8kg～

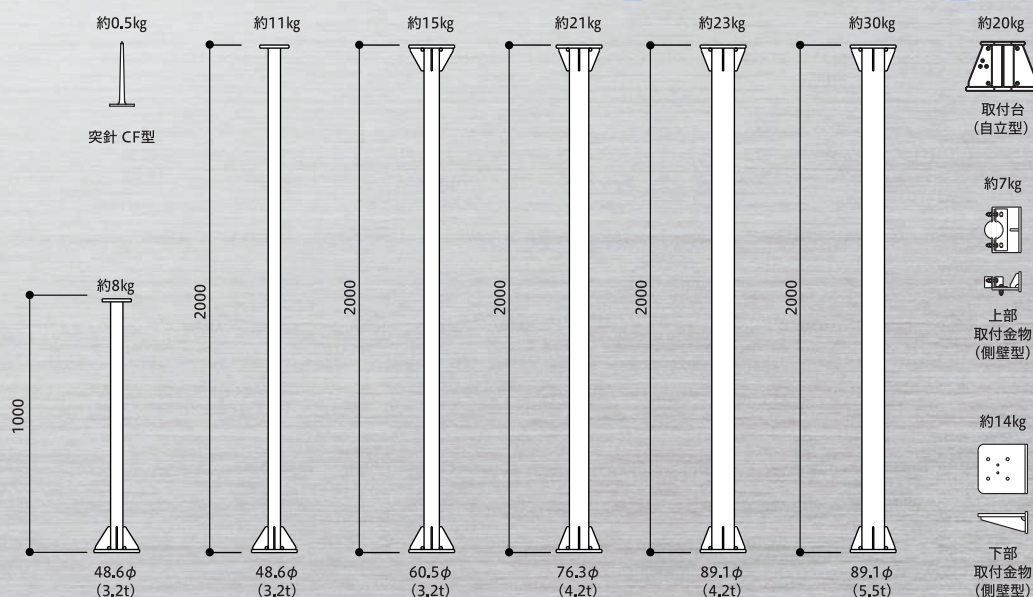
約8～30kgと
持ち運びやすい重さです。

誰でも簡単に
取り付け

複数のポールをつなぐ際には、
共通フランジ4点ボルトで
締めるだけで
取り付けられます。

耐久性が
実証済み

落雷時の雷サージを模擬した波形
「インパルス電流100KA」の
試験で、耐久性が
実証されています。



建築物のデザインに合わせてカラー指定も可能です
※画像はイメージです ※この製品の仕様は予告なく変更となる場合がございます

コンパクトポール 支持管 鋼管 (STK400) 溶融亜鉛めっき

支持管 商品一覧表

品番	支持管全長 L (m)	支持管寸法				重量 (kg)	用途
		1 段目	2 段目	3 段目	4 段目		
C-1	1	48.6φ×3.2t×1m				8.0	自立型のみ
C-2	2	48.6φ×3.2t×2m				11.0	自立型のみ
C-3	3	48.6φ×3.2t×1m	60.5φ×3.2t×2m			23.0	自立型・側壁型
C-4	4	48.6φ×3.2t×2m	//			26.0	自立型・側壁型
C-5	5	48.6φ×3.2t×1m	//	76.3φ×4.2t×2m		44.0	自立型・側壁型
C-6	6	48.6φ×3.2t×2m	//	//		47.0	自立型・側壁型
C-7	7	48.6φ×3.2t×1m	//	//	89.1φ×4.2t×2m	67.0	自立型・側壁型
C-7H	//	//	//	//	89.1φ×5.5t×2m	74.0	自立型・側壁型
C-8	8	48.6φ×3.2t×2m	//	//	89.1φ×4.2t×2m	70.0	自立型・側壁型
C-8H	//	//	//	//	89.1φ×5.5t×2m	77.0	自立型・側壁型

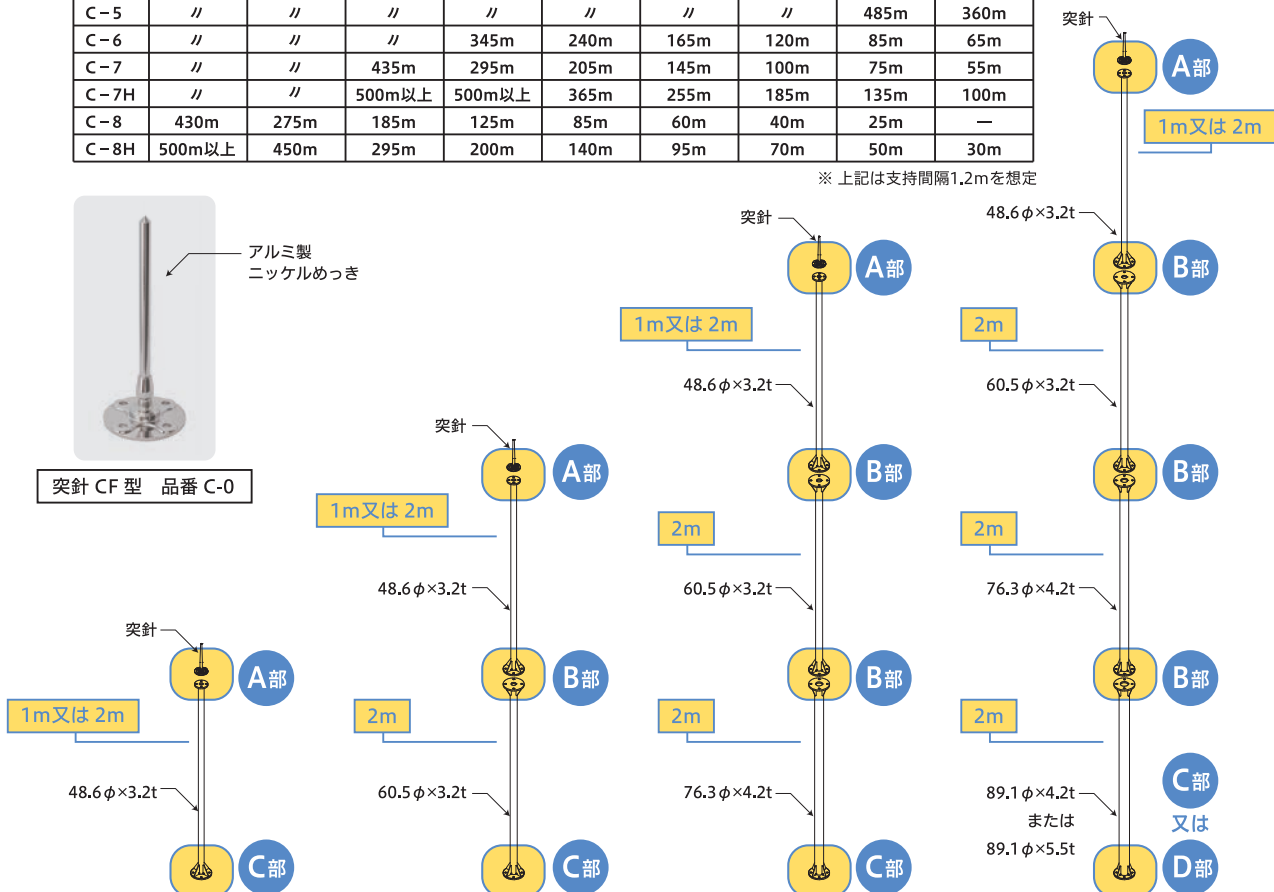
【自立型】地域区分による取付高さ一覧表 (地表面粗度区分Ⅱ)

品番	地域1 風速V ₀ 30(m/s)	地域2 風速V ₀ 32(m/s)	地域3 風速V ₀ 34(m/s)	地域4 風速V ₀ 36(m/s)	地域5 風速V ₀ 38(m/s)	地域6 風速V ₀ 40(m/s)	地域7 風速V ₀ 42(m/s)	地域8 風速V ₀ 44(m/s)	地域9 風速V ₀ 46(m/s)
C-1	500m以上	500m以上	500m以上	500m以上	500m以上	500m以上	500m以上	500m以上	500m以上
C-2	//	//	//	//	//	//	//	//	//
C-3	//	//	//	//	//	//	//	485m	360m
C-4	//	//	//	345m	235m	165m	120m	85m	65m
C-5	//	//	//	500m以上	450m	315m	230m	165m	120m
C-6	//	//	345m	235m	160m	110m	80m	55m	40m
C-7	240m	155m	100m	65m	45m	25m	—	—	—
C-7H	500m以上	500m以上	500m以上	355m	245m	170m	125m	90m	65m
C-8	115m	75m	45m	25m	—	—	—	—	—
C-8H	500m以上	395m	260m	175m	120m	85m	60m	40m	25m

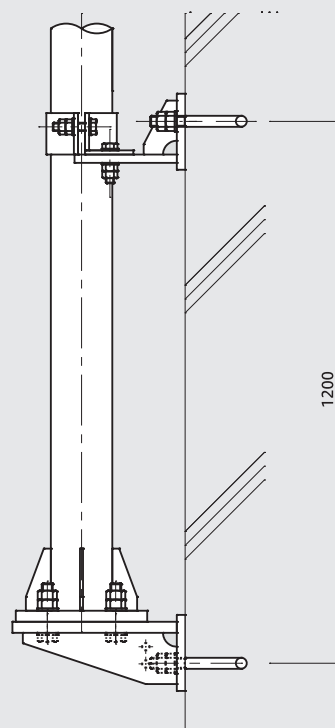
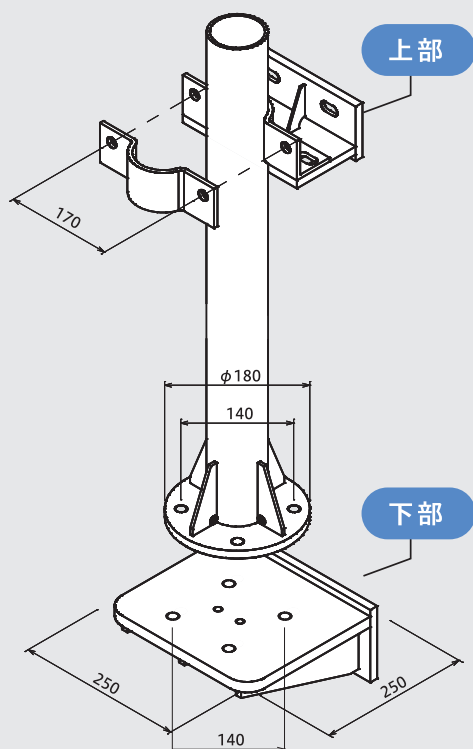
【側壁型】地域区分による取付高さ一覧表 (地表面粗度区分Ⅱ)

品番	地域1 風速V ₀ 30(m/s)	地域2 風速V ₀ 32(m/s)	地域3 風速V ₀ 34(m/s)	地域4 風速V ₀ 36(m/s)	地域5 風速V ₀ 38(m/s)	地域6 風速V ₀ 40(m/s)	地域7 風速V ₀ 42(m/s)	地域8 風速V ₀ 44(m/s)	地域9 風速V ₀ 46(m/s)
C-3	500m以上	500m以上	500m以上	500m以上	500m以上	500m以上	500m以上	500m以上	500m以上
C-4	//	//	//	//	//	//	//	//	//
C-5	//	//	//	//	//	//	//	485m	360m
C-6	//	//	//	345m	240m	165m	120m	85m	65m
C-7	//	//	435m	295m	205m	145m	100m	75m	55m
C-7H	//	//	500m以上	500m以上	365m	255m	185m	135m	100m
C-8	430m	275m	185m	125m	85m	60m	40m	25m	—
C-8H	500m以上	450m	295m	200m	140m	95m	70m	50m	30m

※ 上記は支持間隔1.2mを想定

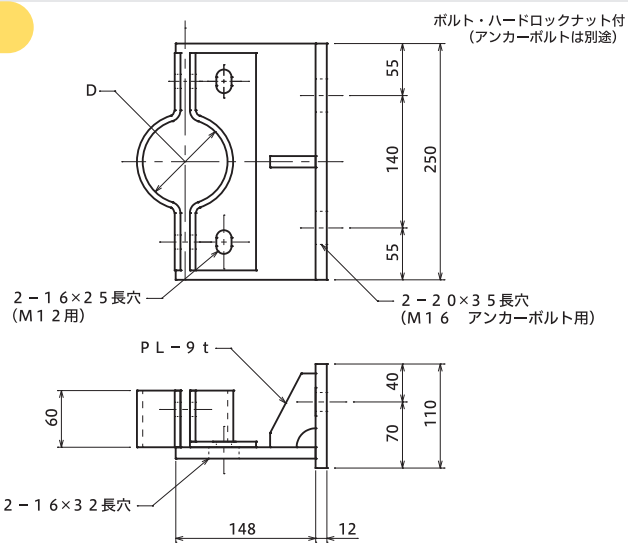
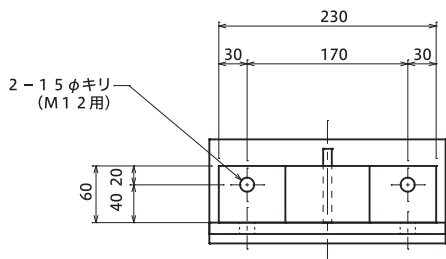


コンパクトポール（側壁型）詳細図



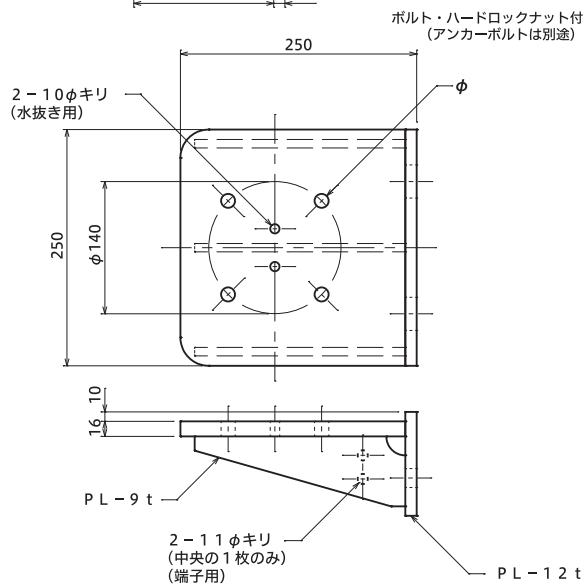
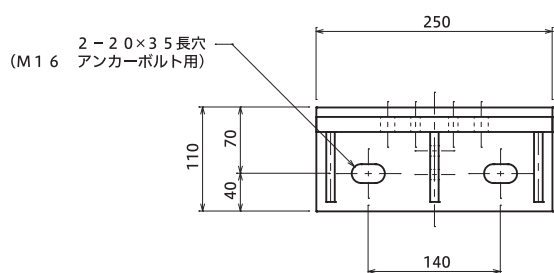
コンパクトポール用取付金物 上部 SS400溶融亜鉛めっき

品番	支持管外径D
CB-WU1	60.5φ
CB-WU2	76.3φ
CB-WU3	89.1φ



コンパクトポール用取付金物 下部 SS400溶融亜鉛めっき

品番	使用ボルト	φ
CB-WL	M12	15φ
CB-WLH	M16	19φ



突針・支持管

銅線・銅帯

アルミ線・帯

保護管・端子BOX

接地極・標示板

旧・新規格対比表

施工参考例

自立型・側壁型に対応

突針 OT型・支持管用接続端子

簡単取り付けで、施工時間が大幅に短縮！

軽量化の実現で、ケガや事故の防止にも！

突針 OT型

ボルトを2本
締めるだけでOK

特殊な工具は必要なく、
施工経験が浅くても
取り付けが可能です。



現行品よりも
約65%も軽い！

0.8kgの超軽量設計で、
持ち運びが
とても楽になりました。

耐久性が
実証済み

落雷時の雷サージを模擬した波形
「インパルス電流100KA」の
試験で、耐久性が
実証されています。

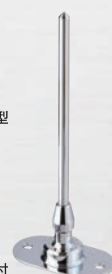
ハードロックナット
使用で落下防止

ボルトのゆるみを最大限防止する
ナットを使用しています。



突針 OT型

※M10ボルト・
ハードロックナット付



固定プレート
一体型支持管
(48.6φ又は60.5φ)

支持管用接続端子



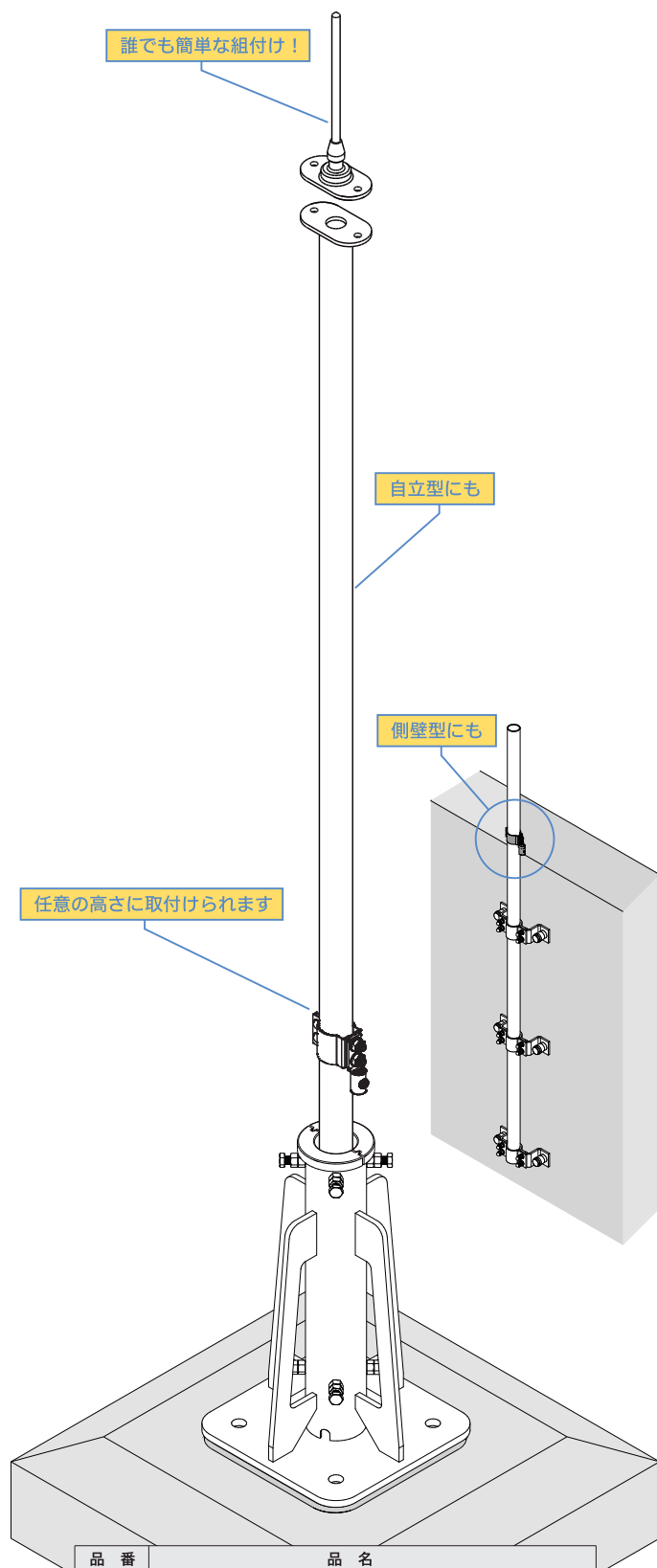
支持管用接続端子

取付位置が
自由自在

取り付ける位置は、
現場状況に合わせて
現地で決められます。

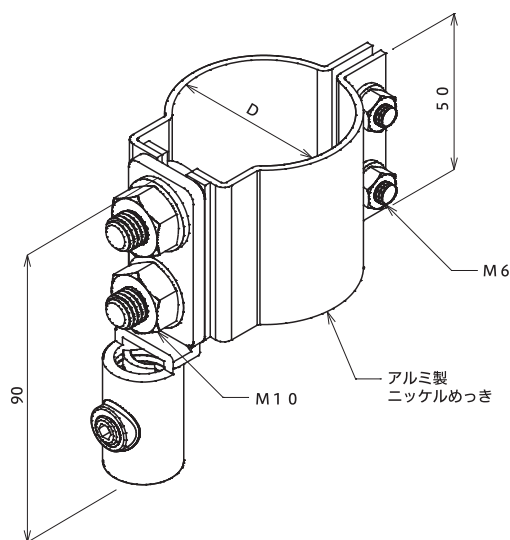
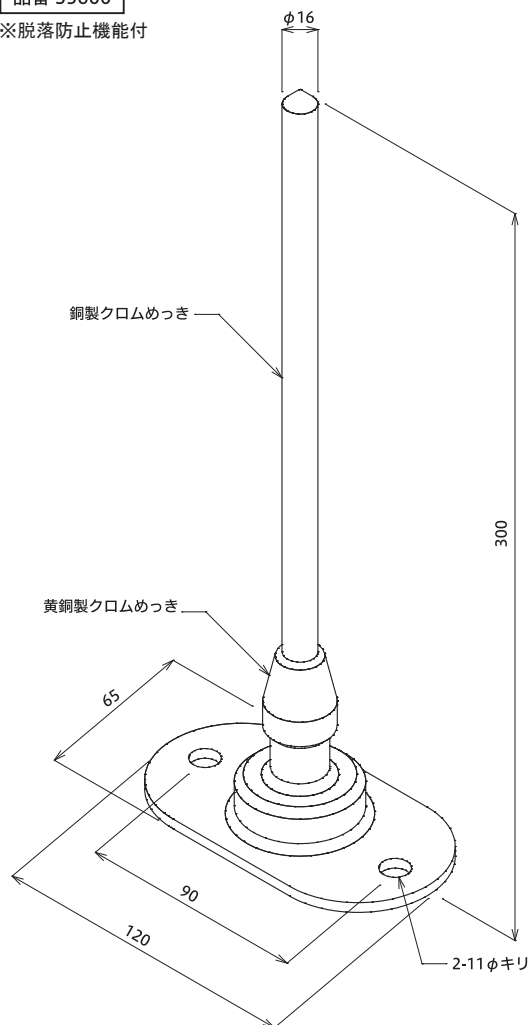
※画像はイメージです ※この製品の仕様は予告なく変更となる場合がございます

突針 OT型 銅・黄銅製 ・ 支持管用接続端子 アルミ製



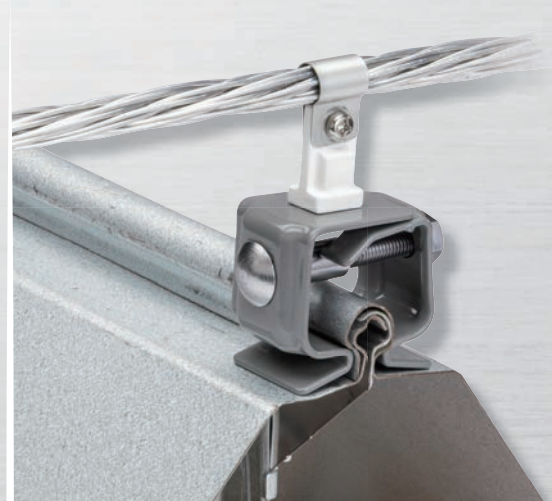
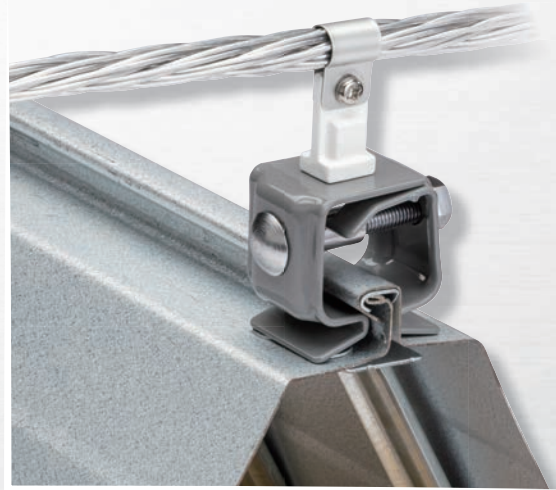
品 番	品 名
S5601	STK400 48.6φ (3.2t)×3m
S5602	STK400 48.6φ (3.2t)×4m
S5603	STK400 60.5φ (3.2t)×4m
S5604	STK400 48.6φ (3.2t)~60.5φ (3.2t)×5m
S5605	STK400 48.6φ (3.2t)~76.3φ (4.2t)×5m
S5606	STK400 48.6φ (3.2t)~60.5φ (3.2t)×6m
S5607	STK400 48.6φ (3.2t)~76.3φ (4.2t)×6m
S5608	STK400 48.6φ (3.2t)~76.3φ (4.2t)×7m
S5609	STK400 60.5φ (3.2t)~89.1φ (4.2t)×7m
S5610	STK400 48.6φ (3.2t)~60.5φ (3.2t)~89.1φ (4.2t)×8m
S5611	STK400 48.6φ (3.2t)~76.3φ (4.2t)~101.6φ (4.2t)×8m
S5612	STK400 48.6φ (3.2t)~76.3φ (4.2t)~101.6φ (4.2t)×9m
S5613	STK400 48.6φ (3.2t)~76.3φ (4.2t)~101.6φ (4.2t)×10m

品番 S5600
※脱落防止機能付



品 番	支持管外径 D
S7181-4	48.6φ
S7181-6	60.5φ
S7181-7	76.3φ
S7181-8	89.1φ
S7181-10	101.6φ

この金物一つで、多様な屋根に取り付けられる！
折版屋根を傷つけにくい特殊コーティング採用で
悩むことなく、美しい配線を実現！



多様な丸馳・角馳に対応する万能タイプ

馳式屋根用 取付金物

アルミ線に対応

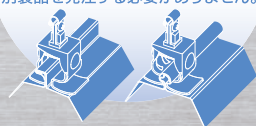
銅線に対応

細かく選ぶ
必要がなく、
注文が楽々！

多様な丸馳・角馳の
屋根に対応します。

屋根形状の
変更にも対応

屋根のデザイン変更があっても、
別製品を発注する必要がありません。



電食を防止し、
塩害地域にも最適

コーティングにより、
施工場所を選びません。

建築物を
傷めにくい
コーティング

施工時に建築物を
傷つけないよう、
コーティングして
ガードします。

※画像はイメージです ※この製品の仕様は予告なく変更となる場合がございます

馳式屋根用 取付金物 鉄製樹脂コーティング・アルミ製樹脂コーティング

突針・支持管

銅線・銅帯

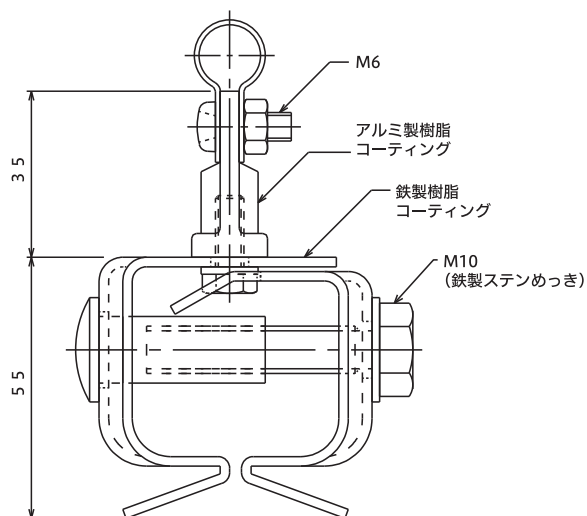
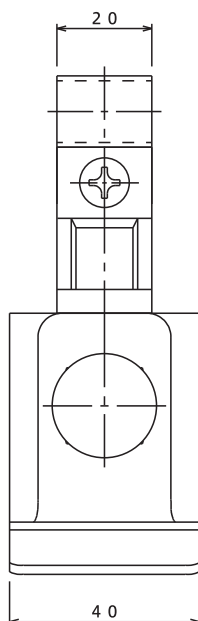
アルミ線・帯

保護管・端子BOX

接地極・標示板

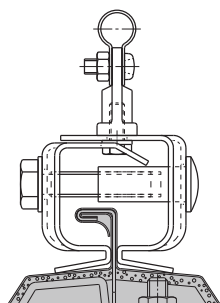
旧・新規格対比表

施工参考例

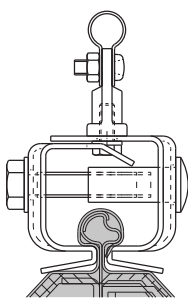


品番	品名
S7053	銅線40mm ² 迄
S7054	銅線60mm ² 迄
S7482	アルミ線60mm ² 迄
S7483	アルミ線78mm ² 迄

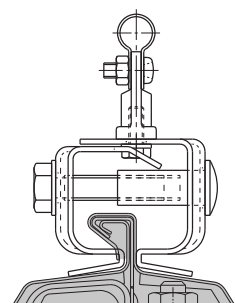
さまざまな屋根の形状に対応します



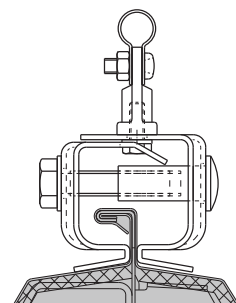
A 社 角馳折版



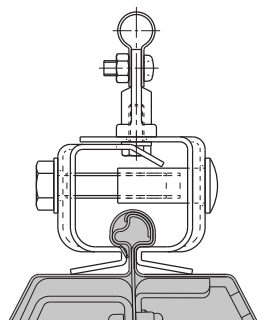
B 社 丸馳折版



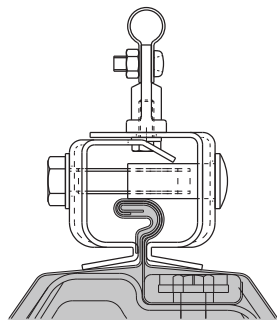
C 社 角馳折版



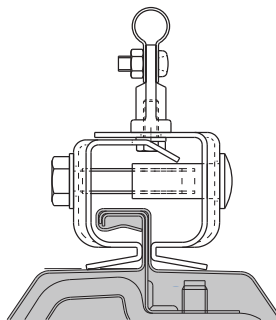
D 社 角馳折版



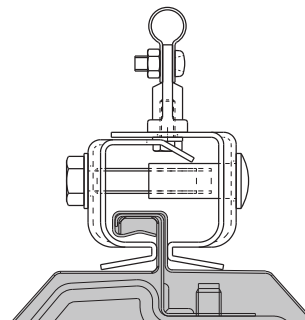
E 社 丸馳折版



F 社 丸馳折版



G 社 角馳折版



H 社 角馳折版

美しい配線を実現

銅線・アルミ線・ビニル管 取付金物

シンプルなデザインと

樹脂コーティングで美しい施工を実現！

腐食に強いので

施工場所も選ばない！

建築物に
合わせてセレクト

多種類の金物の中から、
建築物に合わせた
セレクトが可能です。

樹脂
コーティングで
見た目にも美しく

いずれにもコーティングを
施しているため、
建物を傷つけにくい
優しい金物です。

電食を防止し、
塩害地域でも安心

コーティングにより、
施工場所を選びません。

ビニル管
にも

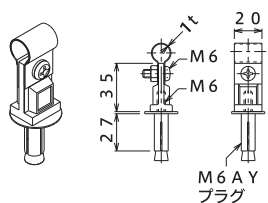
アルミ線
にも

銅線にも

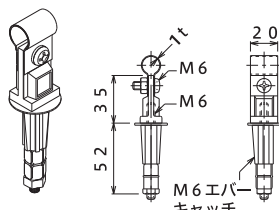
※画像はイメージです ※この製品の仕様は予告なく変更となる場合がございます

銅線・アルミ線・ビニル管 取付金物

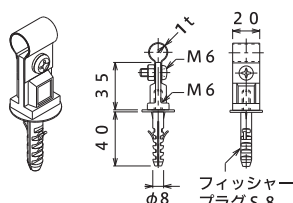
アルミ製樹脂コーティング・鉄製樹脂コーティング

導線・VE管取付金物
コンクリート用

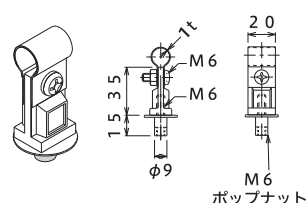
品 番	使用導線
S7011	銅線 40mm ² 迄
S7012	// 60 //
S7411	アルミ線 60 //
S7416	// 78 //
S7911	VE28

導線・VE管取付金物
ALC板用

品 番	使用導線
S7014	銅線 40mm ² 迄
S7015	// 60 //
S7427	アルミ線 60 //
S7428	// 78 //
S7912	VE28

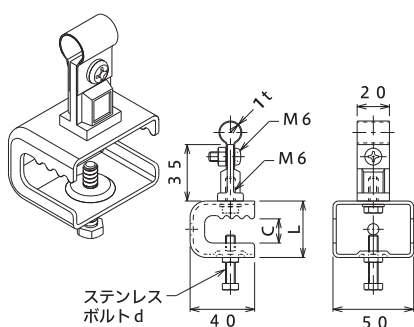
導線・VE管取付金物
ALC板用

品 番	使用導線
S7016	銅線 40mm ² 迄
S7017	// 60 //
S7429	アルミ線 60 //
S7430	// 78 //
S7913	VE28

導線取付金物
アルミ笠木用

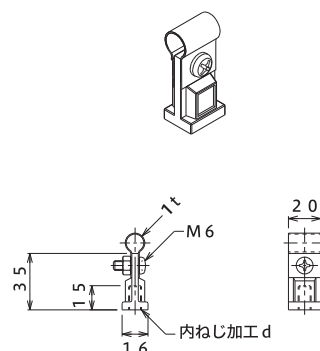
品 番	使用導線
S7434	アルミ線 60mm ² 迄
S7435	// 78 //

導線・VE管取付金物 鉄骨用



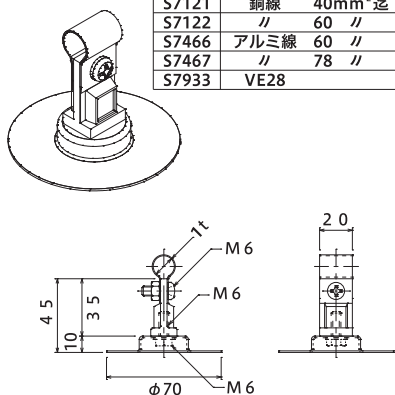
品 番	使用導線	金物	C	L	d
S7021	銅線 40mm ² 迄	小	15	35	M6
S7022	// //	中	30	50	M8
S7023	// 60 //	小	15	35	M6
S7024	// //	中	30	50	M8
S7448	アルミ線 60 //	小	15	35	M6
S7449	// //	中	30	50	M8
S7450	// 78 //	小	15	35	M6
S7451	// //	中	30	50	M8
S7921	VE28	小	15	35	M6
S7922	// //	中	30	50	M8

導線・VE管取付金物 ねじ込み用



品 番	内ねじ d	使用導線
S7041	M6	銅線 40mm ² 迄
S7042	//	// 60 //
S7043	M8	// 40 //
S7044	//	// 60 //
S7045	M10	// 40 //
S7046	//	// 60 //
S7472	M6	アルミ線 60 //
S7473	//	// 78 //
S7474	M8	// 60 //
S7475	//	// 78 //
S7476	M10	// 60 //
S7477	//	// 78 //
S7934	M6	VE28
S7935	M8	//
S7936	M10	//

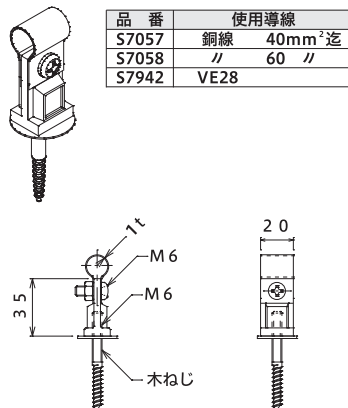
導線・VE管取付金物 接着用



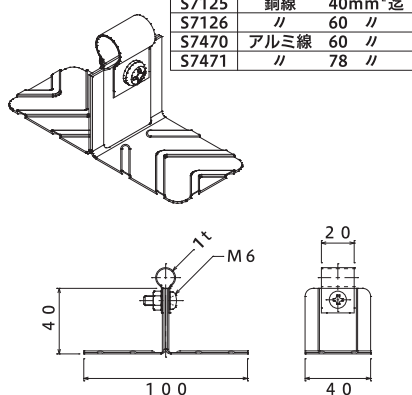
導線・VE管取付金物 L型



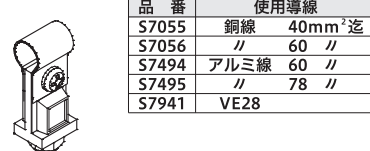
導線・VE管取付金物 木造用



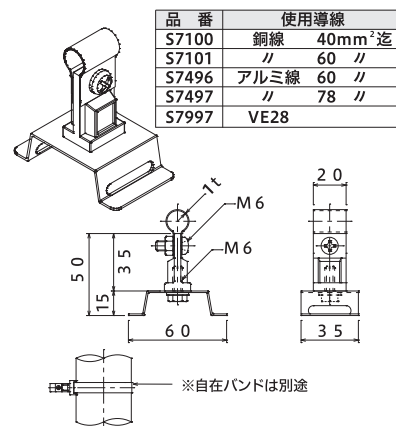
導線取付金物 接着用



導線・VE管取付金物 溶接用



導線取付金物 自在バンド用



「ボルトの落下防止」構造で、
取り付け時の「わずらわしさ」から解放！
特別な工具も不要で施工がとても簡単に！



JIS 2003対応製品

T型クランプ・十型クランプ

ボルトが
落ちないので、
工事が楽に！

落としやすかった
小さなボルトやナットが、
落ちません。

2カ所ボルトを
締めるだけで、
簡単取り付け

施工時間の
短縮につながります。

超軽量で
持ち運び楽ちん&
輸送コストも削減

約45gの超軽量で、屋上への
持ち運びも楽々です。

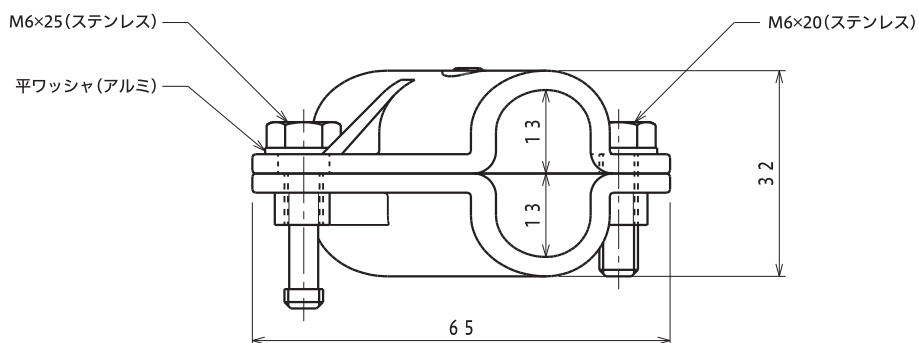
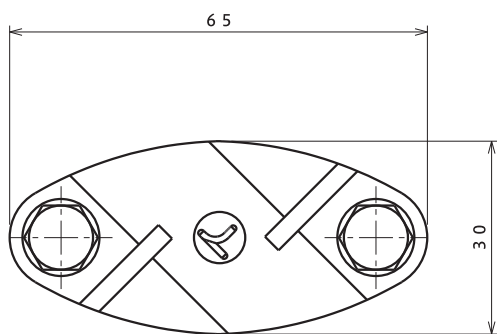
従来品のような
線の切断が不要に！

余分な線を切って調節する
必要がありません。

※画像はイメージです ※この製品の仕様は予告なく変更となる場合がございます

T型クランプ アルミ製

品番 S7443



突針・支持管

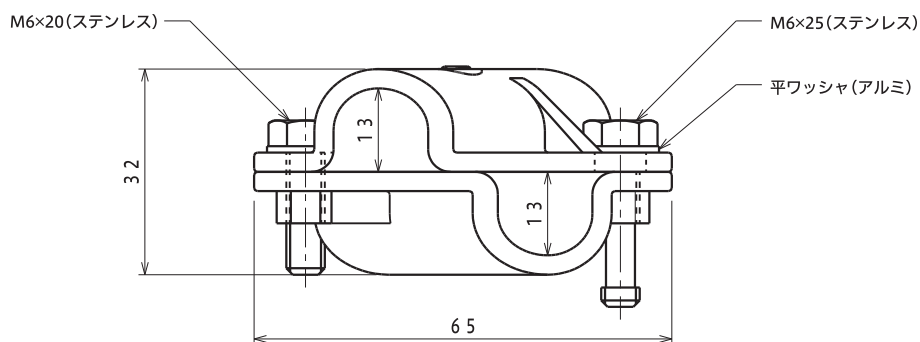
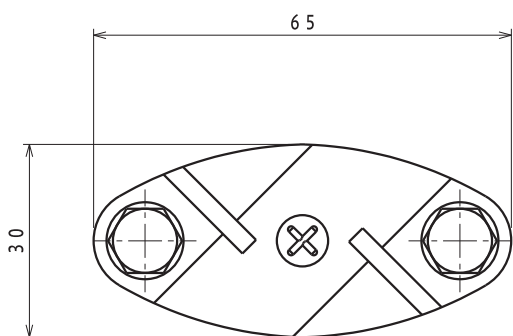
銅線・銅帯

アルミ線・帯

保護管・端子BOX

十型クランプ アルミ製

品番 S7444



接地極・標示板

旧・新規格対比表

施工参考例