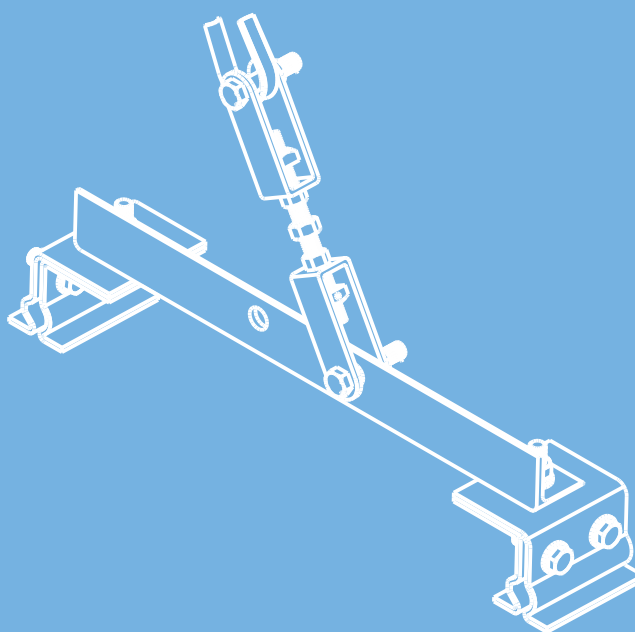
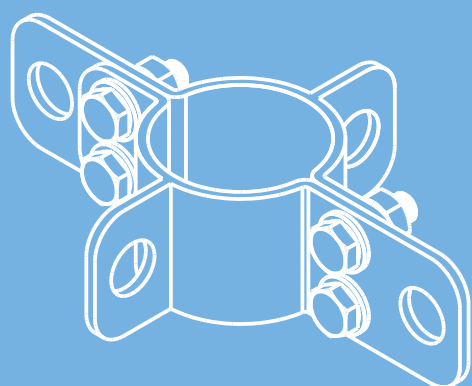


支線



01

突針

カップリング

支持管

支持管
取付金物

支持管
取付台

支線

02

銅線

銅帯

03

アルミ線

アルミ帯

04

保護管

端子ボックス

05

接地極

標示板

06

附属資料

07

施工参考例

01
突針
カップリング
支持管
支持管 取付金物
支持管 取付台
支線
02
銅線
銅帯
03
アルミ線
アルミ帯
04
保護管
端子ボックス
05
接地極
標示板
06
附属資料
07
施工参考例

支線取付金物

支持管 3 方用

鋼管用、ステンレス管用

品 番	支持管外径 D	t	材 質	d	ボルト材質
6501	48.6φ	4	鉄溶融亜鉛めっき	M10×30	鉄溶融亜鉛めっき
6502	60.5φ	4	”	”	”
6503	76.3φ	4	”	”	”
6504	89.1φ	6	”	M10×35	”
6541	48.6φ	4	ステンレス	M10×30	ステンレス
6542	60.5φ	4	”	”	”
6543	76.3φ	4	”	”	”
6544	89.1φ	6	”	M10×35	”

支線取付金物

支持管 4 方用

鋼管用、ステンレス管用

品 番	支持管外径 D	t	材 質	d	ボルト材質
6511	48.6φ	4	鉄溶融亜鉛めっき	M10×30	鉄溶融亜鉛めっき
6512	60.5φ	4	”	”	”
6513	76.3φ	4	”	”	”
6514	89.1φ	6	”	M10×35	”
6551	48.6φ	4	ステンレス	M10×30	ステンレス
6552	60.5φ	4	”	”	”
6553	76.3φ	4	”	”	”
6554	89.1φ	6	”	M10×35	”

支線取付金物

埋込用

品 番	A	材 質
6571	10φ	鉄溶融亜鉛めっき
6572	12φ	”
6575	10φ	ステンレス
6576	12φ	”

支線取付金物

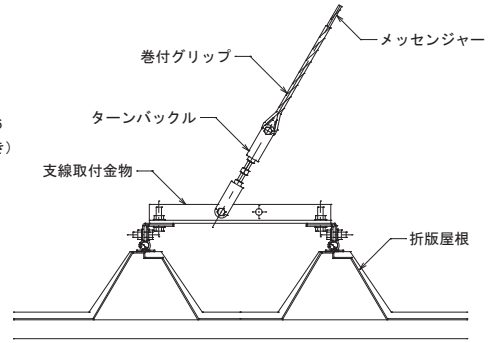
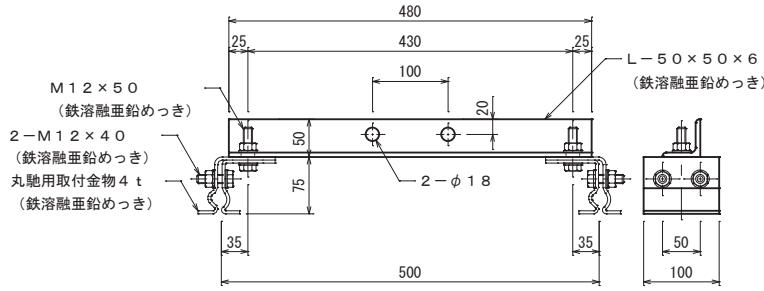
露出用

品 番	A	材 質
6591	10φ	鉄溶融亜鉛めっき
6592	12φ	”
6595	10φ	ステンレス
6596	12φ	”

品番 6613

支線取付金物

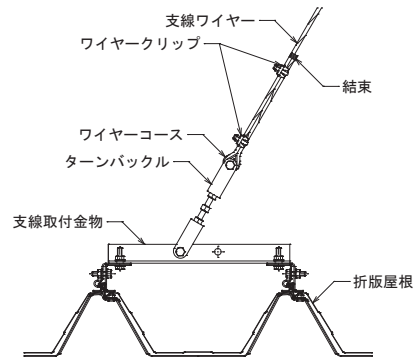
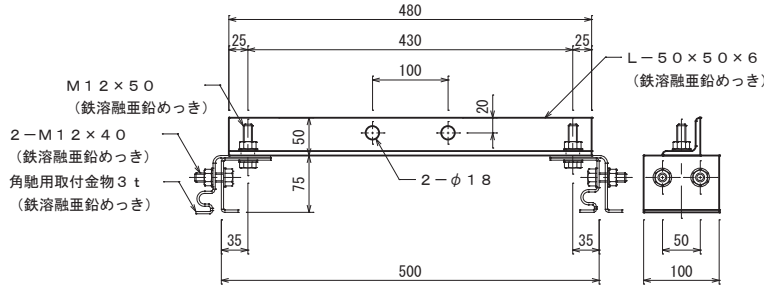
丸馳折版Ⅱ型用



品番 6618

支線取付金物

角馳折版Ⅱ型用

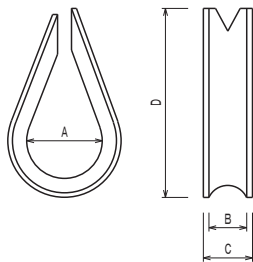


支線

ワイヤー				
品番	支線外径	構成mm×本	材質	摘要
6625	6φ	0.4×6×19	ステンレス	
6626	9φ	0.5×6×24	〃	

メッセンジャー				
品番	支線外径	構成mm×本	材質	摘要
6631	6φ	2.0×7	鉄溶融亜鉛めっき	断面積 22mm ²

ワイヤーコース

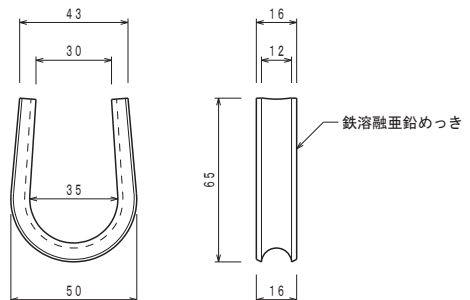


品番	使用ワイヤー	A	B	C	D	材質
6644	6φ	18	7	9	40	ステンレス
6645	9φ	24	11	13	56	〃

品番 6646

ワイヤーコース

巻付グリップ 22mm² ~ 38mm²用



01

突針

カップリング

支持管

支持管
取付金物

支持管
取付台

支線

02

鋼線

鋼帯

03

アルミ線

アルミ帯

04

保護管

端子ボックス

05

接地極

標示板

06

附属資料

07

施工参考例