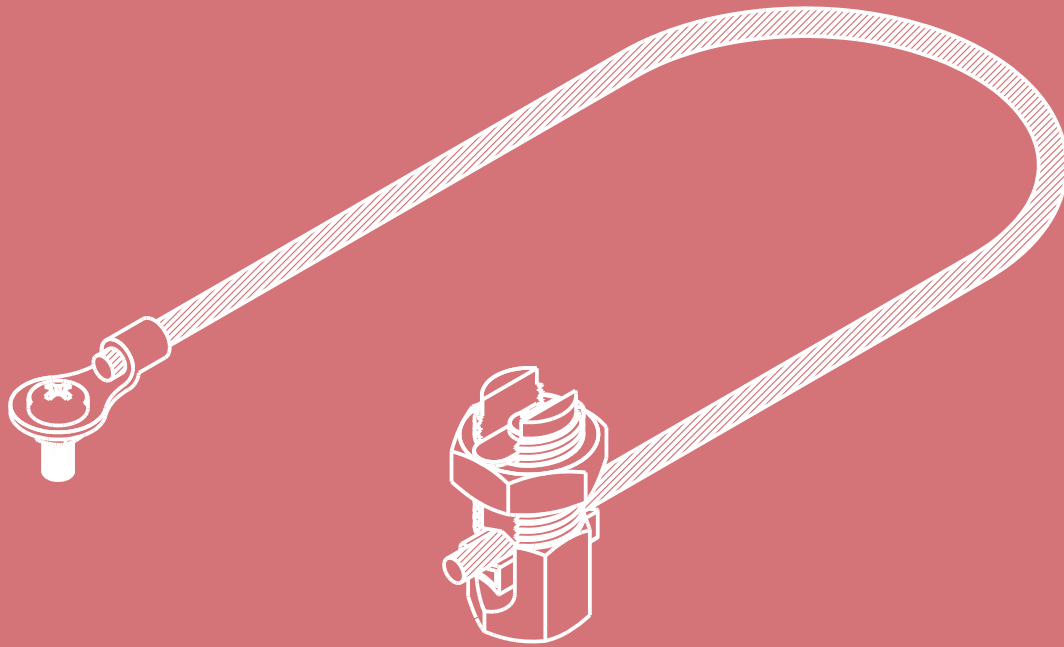


# 雑材料



01

突針

カップリング

支持管

支持管  
取付金物

支持管  
取付台

支線

02

銅線

銅帯

03

アルミ線

アルミ帯

04

保護管

端子ボックス

05

接地極

標示板

雑材料

06

附属資料

07

施工参考例

ボンディング線

ボルト締付用

01

突針

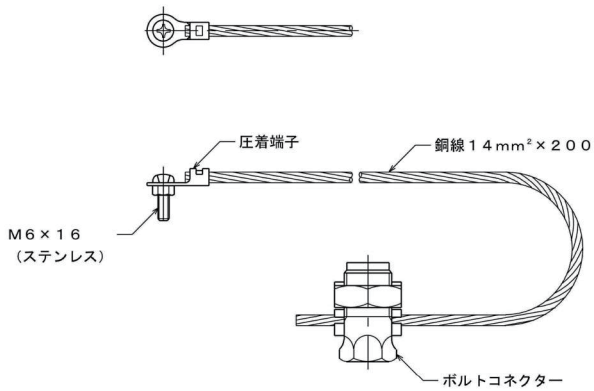
カップリング

支持管

支持管  
取付金物

支持管  
取付台

支線



品番	使用ボルトコネクター
9001	避雷導線2.0x13(60mm²)用
9002	避雷導線2.0x19(80mm²)用

02

銅線

銅帯

03

アルミ線

アルミ帯

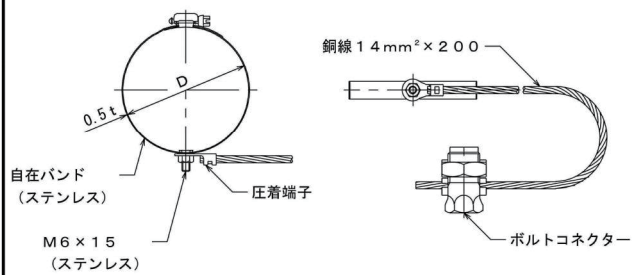
04

保護管

端子ボックス

ボンディング線

パイプ用



品番	使用ボルトコネクター	D
9005	避雷導線2.0x13(60mm²)用	50φ迄
9006	//	100φ//
9007	避雷導線2.0x19(80mm²)用	50φ迄
9008	//	100φ//

05

接地極

標示板

雑材料

06

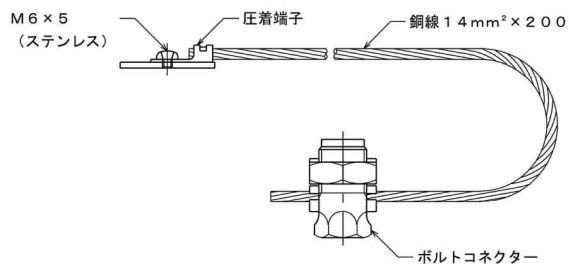
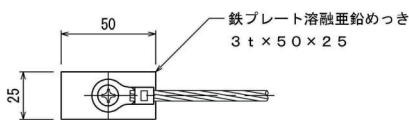
附属資料

07

施工参考例

ボンディング線

溶接用



品番	使用ボルトコネクター
9011	避雷導線2.0x13(60mm²)用
9012	避雷導線2.0x19(80mm²)用